



# GRAPHISOFT ARCHICAD 13

La maggiore soddisfazione per un architetto è vedere le proprie idee prender forma nella realtà. Con l'Edificio Virtuale™ di Graphisoft ArchiCAD® potete mettere in pratica le vostre idee, certi di non tralasciare alcun dettaglio e che tutti i documenti siano perfettamente sincronizzati. La nuova versione di ArchiCAD conferma questo programma come la soluzione per la progettazione più completa e flessibile nella categoria della modellazione BIM.

ArchiCAD 13 introduce nuove tecnologie d'avanguardia che rivoluzionano la Condivisione del Progetto ed incrementano la produttività del flusso di lavoro, sia nel disegno, che nella documentazione, per far fronte alle consegne più impellenti.

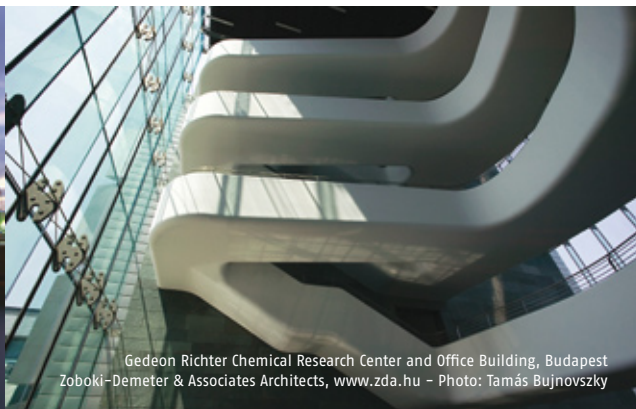
PRODUTTIVITÀ CONDIVISA

# PRODUTTIVITA' CONDIVISA

ArchiCAD è stato concepito specificamente per soddisfare il desiderio di ogni architetto, quello di progettare in grande stile senza compromettere le esigenze pratiche. La soluzione innovativa dell'Edificio Virtuale di Graphisoft ArchiCAD vi consentirà di procurarvi nuovi lavori mentre vi concentrate sulla vostra competenza fondamentale: creare progetti significativi.



Sir Peter Blake Memorial Project, NZ National Maritime Museum, NZ  
Architect: Pete Bossley Architects, Auckland, NZ  
Presentation Image by Buildmedia, Auckland, NZ



Gedeon Richter Chemical Research Center and Office Building, Budapest  
Zoboki-Demeter & Associates Architects, www.zda.hu - Photo: Tamás Bujnovszky



Atrial House, KWK Promes, Poland

## EDIFICIO VIRTUALE

Lavorando con ArchiCAD, scoprirete i piaceri e i vantaggi della progettazione in un ambiente 3D con una straordinaria libertà di modellazione. Sulla base di una profonda conoscenza del processo architettonico, l'Edificio Virtuale di ArchiCAD simula la costruzione di un edificio reale. Dai dettagli più difficili alla progettazione urbanistica, dallo studio funzionale alla progettazione complessa, gli strumenti specializzati di ArchiCAD sono sempre a disposizione e pronti per l'uso, così da non porre limiti alla vostra creatività. Con ArchiCAD creerete un modello virtuale 3D: tutta la

documentazione e le rappresentazioni necessarie verranno ricavate automaticamente.

Il progetto vive e si evolve sullo schermo assieme alle vostre idee, lasciandovi concentrare sul vostro punto di forza: la creazione di progetti significativi. La modellazione virtuale è un processo naturale e intuitivo che risulta allo stesso tempo significativo e divertente. Osservate il modello dell'edificio crescere davanti ai vostri occhi. Nella chiarezza delle viste 3D i vostri clienti potranno apprezzare appieno la validità del progetto.

## PROGETTAZIONE

L'architetto che ha la passione di vagliare liberamente le idee progettuali può soddisfare i propri desideri senza scendere a compromessi sulla precisione e la qualità della documentazione. Con ArchiCAD si possono modellare e creare elementi con la massima libertà, realizzando facilmente tutte le forme che si desiderano, e modificando in maniera naturale anche gli elementi complessi, nel tipo di vista più adatto.

Come ad esempio l'editazione dei Curtain Walls in una modalità di editazione 3D innovativa: sulla base di una struttura gerarchica

flessibile di schemi, elementi fisici e accessori aggiuntivi, gli utenti possono controllare e modificare facilmente sia l'intero sistema che il minimo dettaglio.

ArchiCAD consente di abbinare la libertà creativa all'efficienza dell'Edificio Virtuale. A supporto del processo creativo nell'ambito del progetto, ci sono molti strumenti, così mentre voi realizzate il vostro progetto, tutti i documenti verranno generati come prodotti derivati, agevolando la gestione del lavoro e la sua valutazione in tempo reale.



Palm Jebel Ali Masterplan, Dubai, UAE  
Fender Katsalidis Mirams Architects, Australia

## DOCUMENTAZIONE

La funzione innovativa del Documento 3D consente agli utenti di impiegare una qualsiasi vista 3D del modello per creare un documento in cui è possibile aggiungere dimensioni, annotazioni e persino elementi di disegno 2D, agevolando i progettisti nella comunicazione delle idee progettuali. Questa maggiore chiarezza nella comunicazione aiuta i progettisti a risparmiare tempo nella spiegazione delle operazioni ai committenti e contribuisce a ridurre i problemi inerenti la costruzione che fanno crescere i costi e allungano i tempi del progetto.



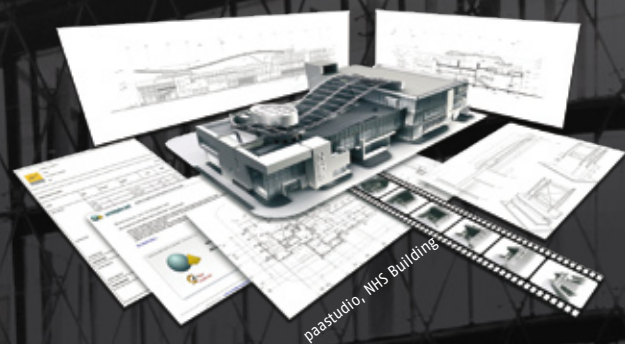
Dubai Sports City Tower  
Architect: Lang Hugger  
Rampp GmbH

“ Il software prova ancora una volta la sua validità. Era già abbastanza che potesse competere con geometrie complesse che includevano curve in entrambe le direzioni, dandoci una grande libertà espressiva e nel dettaglio. ”

Thomas Joseph  
Rampp

ArchiCAD, ad ogni nuova versione, continua nella sua tendenza a voler velocizzare la redazione dei progetti in vista delle consegne più impellenti. La lunga lista di migliorie nella produttività in ArchiCAD 13 include: annotazioni sull'abaco interattivo, orientamento vista, implementazione della rappresentazione degli strati isolanti, migliorata gestione degli oggetti, supporto per Windows a 64 bit e molto altro ancora. Queste migliorie snelliscono ancor più il già ottimo flusso di lavoro di ArchiCAD.

## DENTRO ARCHICAD



Progettate nell'ambiente dell'Edificio Virtuale 3D ed ottenete tutta la documentazione come prodotto derivato.



Aumentare le performance BIM con un supporto unico nel suo genere per i multiprocessori sia su Windows che su Macintosh e con il supporto per i sistemi Windows a 64 bit.

Architect: Fabian Ariel Hernandez



Creare presentazioni incisive con un motore di rendering integrato all'avanguardia.

# PRODUTTIVITA' CONDIVISA

ArchiCAD 13 introduce per primo il Server BIM GRAPHISOFT, per la gestione on-demand dei permessi e degli accessi ai file di progetto, per qualunque team di progettisti, sia dall'interno dell'ufficio, che via Internet.



Veneto Precinct, Dubai Waterfront, UAE  
Fender Katsalidis Mirams Architects, Australia



Golden Library, Łódź, Poland  
Maciej Grelewicz



Tomohiko Yamanashi  
Nikkei Sekkei, Jimbocho Theater, Tokyo

## COLLABORAZIONE

Il BIM (Building information modeling) pone delle sfide uniche ai team di progettisti: quando il BIM viene sfruttato su larga scala, spesso gli architetti si imbattono in un collo di bottiglia costituito dalla accessibilità del modello e dalla gestione del flusso di lavoro. ArchiCAD 13 introduce per primo il Server BIM GRAPHISOFT, per la gestione on-demand dei permessi e degli accessi ai file di progetto, per qualunque team di progettisti, sia dall'interno dell'ufficio, che via Internet.

Grazie all'ambiente di lavoro di ArchiCAD 13, che favorisce la colla-

borazione, i lunghi tempi di attesa per la sincronizzazione del server sono ormai un retaggio del passato. La nostra tecnologia d'avanguardia Delta Server fa drasticamente diminuire il traffico sulla rete, cosicché i membri del progetto possono lavorare simultaneamente in tempo reale sui modelli BIM. La stessa tecnologia rende disponibili i progetti anche attraverso delle normali connessioni internet, potenzialmente da qualsiasi parte del mondo.

## COORDINAMENTO

Le funzioni di aggiornamento automatico dell'Edificio Virtuale facilitano il coordinamento tra i documenti. Quando si crea un modello 3D in cui vengono presentati tutti i componenti dell'edificio, si è in grado di controllare ogni parte e ogni aspetto del progetto. Ma non è il solo modo in cui ArchiCAD contribuisce a raggiungere l'obiettivo cruciale del coordinamento. La tecnologia innovativa del confronto visivo di ArchiCAD permette di coordinare facilmente il lavoro ed effettuare modifiche al progetto sia internamente che con gruppi di lavoro multidisciplinari.

Lavorando con ArchiCAD potete analizzare velocemente le differenze tra il modello 3D, i documenti 2D ed altri documenti di consulenti. In questo modo diventa più facile individuare da subito discrepanze tra diversi sistemi dell'edificio prima dell'inizio della costruzione. La combinazione di queste funzioni rende ArchiCAD uno strumento di coordinamento estremamente efficace.

Wissenschafts- und Kongresszentrum Darmstadt, Germany  
Architects: Talik Chalabi and fs-architekten, Darmstadt  
Photo: Architekturfotografie, Claus Graubner



## CONTROLLO

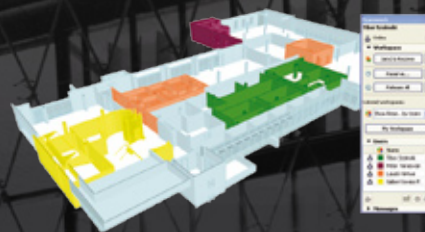
Il famoso Edificio Virtuale di ArchiCAD, assieme alla tecnologia del primo Server BIM GRAPHISOFT offre un controllo totale sul progetto, all'interno di un'organizzazione del lavoro molto flessibile. Usando ArchiCAD, gli architetti possono definire e controllare la combinazione di lavoro 3D e 2D in base alle preferenze, al tipo di progetto o alle conoscenze dei membri del gruppo, sfruttando al massimo l'esperienza del gruppo e affinando la tecnologia per adattarla al flusso di lavoro. Il Server BIM GRAPHISOFT offre un controllo centralizzato da parte dei CAD/BIM Managers sui ruoli e



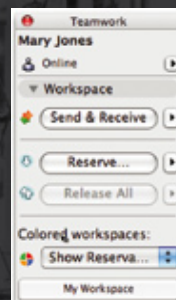
Yellow Treehouse restaurant  
Architect: Peter Eising  
Photographer: Lucy Gauntlett

le responsabilità dei membri del progetto BIM. La natura dinamica della progettazione architettonica richiede processi paralleli, fluidità organizzativa e controllo puntuale. Con ArchiCAD è possibile ottenere tutto ciò con la certezza che i documenti siano sincronizzati e che si possa sempre usare il tipo di documento corretto per visualizzare chiaramente la propria idea. Si ha il controllo di tutto il processo e i vostri clienti ricevono un progetto della miglior qualità possibile.

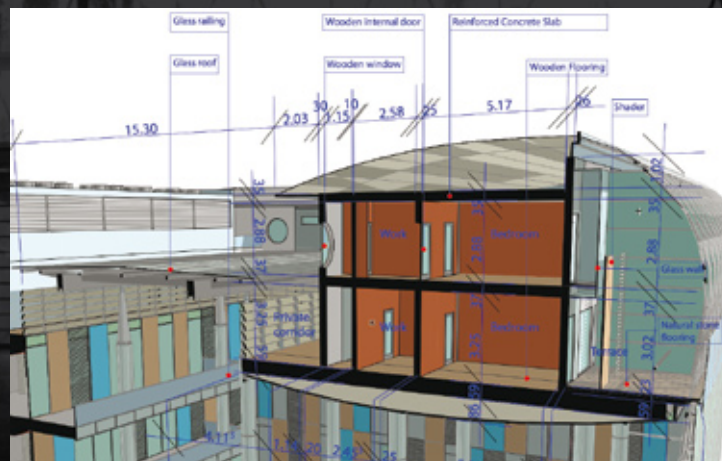
## DENTRO ARCHICAD



Utilizzate la tecnologia Teamwork per permettere al vostro gruppo di lavorare simultaneamente su aspetti diversi dello stesso progetto, mantenendo però aggiornati tutti i membri del gruppo sui contributi degli altri partner.



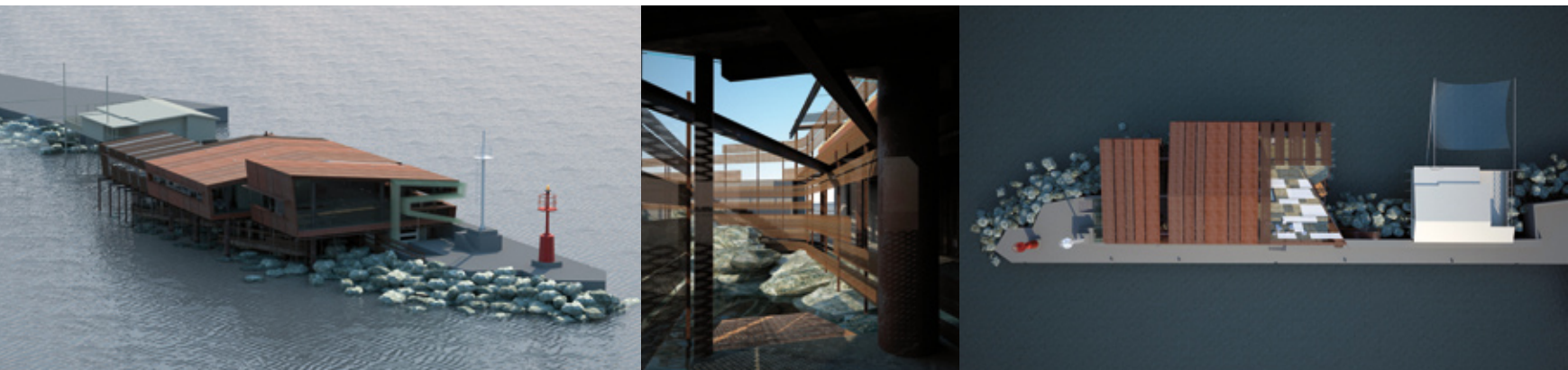
Il nuovo Teamwork di ArchiCAD 13, con assegnazione dei privilegi d'accesso on-demand e gestione dei conflitti a livello server, combina la flessibilità del flusso di lavoro 2D con la potenza della gestione tridimensionale del progetto. Le aziende possono utilizzare con maggior efficienza la propria forza lavoro con un controllo centralizzato e dinamico del flusso di lavoro.



Utilizzate una qualsiasi vista 3D per creare un Documento 3D in cui è possibile aggiungere dimensioni, note ed elementi di disegno 2D. Questa maggiore chiarezza nella comunicazione aiuta a ridurre i problemi di costruzione che potrebbero far crescere i costi e allungare i tempi del progetto.

# FLUSSO DI LAVORO

Il flusso di lavoro di ArchiCAD permette di avere più controllo sui progetti, mantenendo la stessa precisione ed efficienza nella documentazione. Dal Database Centrale del Modello 3D, si possono estrarre tutte le informazioni per completare i disegni architettonici, strutturali, prospetti, sezioni, dettagli, computi, abachi di porte e finestre, rendering, animazioni e scene di realtà virtuale. L'approccio al Virtual Building consente anche varianti in ogni momento, mantenendo l'integrità della documentazione.



➤ Modellazione – Progettazione – Valutazione Progetto ➤ Mappa Vista ➤ Layout ➤ Set di Pubblicazione

## STRUMENTI 3D

Muri  
Porte  
Finestre  
Lucernari  
Tetti  
Curtain Wall  
Travi  
Colonne  
Solai  
Scale  
Mesh  
Zone  
Oggetti  
Lampade  
Telecamere

## Mappa Progetto

Piani, Sezioni, Alzati, Alzati interni, Fogli di Lavoro, Dettagli, Documenti 3D, Abachi, ecc.

## Strumenti 3D Personalizzati e Ambiente di Lavoro

Oggetti Personalizzati, GDL Preferiti, Ambiente di Lavoro

## Strumenti di Modellazione Speciali

Operazioni con gli Elementi Solidi, Muri Complessi, Profili Personalizzati, Muri Inclinati o a Doppia Inclinazione, Oggetti Parametrici, Bacchetta Magica

## STRUMENTI 2D

Linee  
Retini  
Archi/Cerchi  
Polilinee  
Testi  
Quotature

## Personalizzazione Strumenti di Disegno

Modelli  
Set di Penne  
Tipi di Retino  
Retini Immagine  
Tipi di Linea

## Viste Salvate

Combinazioni di Lucidi  
Scale  
Livelli Zoom  
Opzioni Vista  
Sezione 3D

## Tipi di Viste

Piani, Sezioni  
Alzati  
Alzati Interni  
Fogli di Lavoro  
Dettagli  
Viste 3D  
Documenti 3D  
Viste Render  
Abachi  
Liste

## Layout Master

Blocchi Predefiniti  
Riquadri  
Elementi di Testo Automatico  
-Nomi  
-Numeri  
-Scale  
-Info Progetto  
Aggiornamento automatico dei Disegni

## Set di Pubblicazione

- Combinazioni di Lucidi  
- Aggiornamento automatico  
- Sottoinsiemi Gerarchici

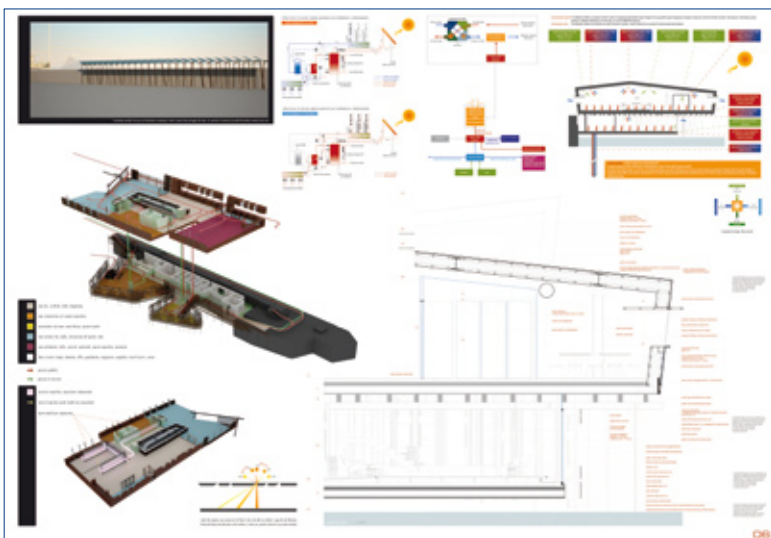
## Formati File

- DWG  
- JPG,  
- PDF  
- TIF  
- PSD  
- DGN,  
- PMK...

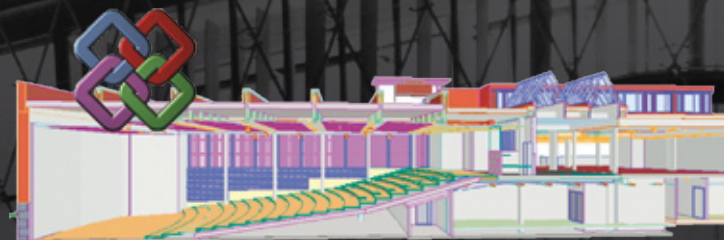
## ► Progettare con un click



In queste pagine:  
Concorso nazionale di idee per la riqualificazione del locale Rockisland Rimini  
Architetti:  
Fabio Ferrini  
Michele Giacobbi  
Luca Morganti  
Fausto Venturini.



## DENTRO ARCHICAD



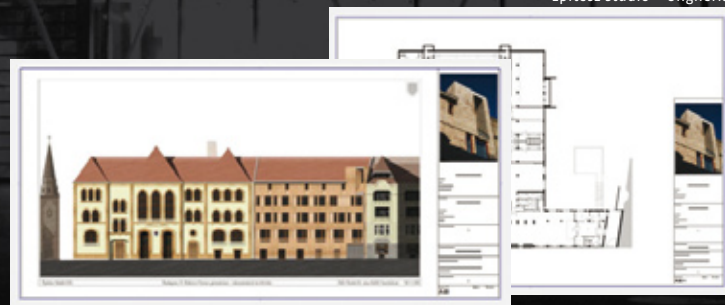
A-Konsultit Architects, Finland

Ottimizzare il progetto e la costruzione con la tecnologia IFC. ArchiCAD consente di condividere il modello Virtual Building attraverso diversi ambiti disciplinari, simulazioni e analisi ed espande l'utilizzo del modello architettonico per una più accurata ed efficiente definizione delle fasi costruttive ed una più rapida immissione sul mercato del manufatto.



"GREEN" è parte dell'architettura : fornire rapide valutazioni energetiche per assicurare l'ottimizzazione dei consumi e la sostenibilità dei progetti, unendo il Virtual Building di ArchiCAD con l'EcoDesigner di GRAPHISOFT.

Epitesz Studio - Ungheria



Una migliore gestione del lavoro progetto-documentazione, che comprende documenti 3D, indici dinamici e titoli di disegni parametrici. Il sistema di pubblicazione completamente integrato aggiornerà automaticamente tutta la documentazione del progetto.

# PRODUTTIVITÀ CONDIVISA

## Requisiti di Sistema



### Sistema Operativo:

- Microsoft® Windows® XP Pro 32bit e 64bit nativo, Microsoft Windows Vista® Executive, Business and Ultimate Editions 32 bit e 64 bit nativo, QuickTime 7 o successivo, Java 1.6.0 o successivo.
- Mac® OS X 10.5 e 10.6 su computer Mac Intel.

### CPU:

- Windows: Intel® Pentium® 4 compatibile o superiore.
- Macintosh®: Macintosh con qualsiasi processore Intel.

### Memoria e spazio su disco

- Minimo 2 GB di RAM.
- 4 GB o più sono consigliati per i modelli complessi.
- Per l'installazione completa di ArchiCAD è necessario 1 GB di spazio libero su disco.
- 2-3 GB addizionali di spazio su disco sono necessari per il lavoro con modelli 3D complessi e visualizzazioni.

### Schermo

Risoluzione minima: 1024x768  
Risoluzione consigliata: 1280x1024 o superiore.

### Scheda Video

- Pc: Risoluzione necessaria: 1024 x 768
- Risoluzione raccomandata: 1280 x 1024 o più.
- È necessaria una scheda grafica a milioni di colori.
- Scheda grafica compatibile con Open GL e DirectX9 con memoria video on-board da 256 MB o più raccomandata per sfruttare al completo le capacità dell'accelerazione hardware.
- Mac: Qualsiasi monitor compatibile con Macintosh da 17" o più grande (monitor da 19"-24" raccomandato).
- Risoluzione necessaria: 1024 x 768.
- Risoluzione raccomandata: 1280 x 1024 o più.
- È necessaria una scheda grafica a milioni di colori.

Consultare la lista di schede video raccomandate su:  
[http://archicadwiki.com/Video\\_Cards](http://archicadwiki.com/Video_Cards)

### Periferiche:

Tutte le maggiori marche di plotter e stampanti possono essere utilizzate con ArchiCAD.

**GRAPHISOFT®**  
Virtual Building Solutions

Headquarters  
Graphisoft R&D zrt.  
Phone: +36 (1) 437 3000  
Fax: +36 (1) 437 3099  
E-mail: [mail@graphisoft.hu](mailto:mail@graphisoft.hu)  
Web: [www.graphisoft.com](http://www.graphisoft.com)

Graphisoft e ArchiCAD sono marchi registrati di Graphisoft. Tutti gli altri marchi sono proprietà dei rispettivi titolari. Immagini di copertina: Melbourne Convention & Exhibition Centre, Australia A Plenary Group Public Private Partnership. Architetto: Woods Bagot and NH Architecture Foto: © Peter Bennetts.

## I plug-in di ArchiCAD



Attraverso la tecnologia API (Applications Program Interface), Cigraph Factory ha sviluppato una serie di Plug-Ins finalizzati a risolvere specifiche esigenze dell'utente ArchiCAD.

I Plug-Ins disponibili:

**ArchiTerra:** Modellazione del terreno

**ArchiForma:** Creazione di oggetti

**ArchiRuler:** Disegno bidimensionale

**ArchiFaçade:** Raddrizzamento Prospettico

**ArchiTiles:** Creazione, posa e calcolo delle piastrelle

**ArchiSketchy:** Modifica del tratto nei disegni

**ArchiTabula:** Creazione di tabelle, legende e grafici

**ArchiTime:** Indagine statistica dei tempi di lavoro

**ArchiMap:** Rilievo d'interni

**ArchiWall:** Muri ad andamento irregolare

**ArchiStair:** Creazione di scale personalizzate

**ArchiPanel:** Pavimenti galleggianti e controsoffitti

**ArchiMaterial:** Per la gestione dei materiali di superficie ArchiCAD

**ArchiQuant:** Per computi metrici estimative

**ArchiRotate:** Per ruotare qualsiasi oggetto ArchiCAD nello spazio 3D

Per maggiori informazioni su ArchiCAD e i suoi Plug-Ins visitate il sito:

[www.cigraph.it](http://www.cigraph.it)



Cigraph S.r.l.  
Via Orsato, 38 - 30175 Ve/Marghera  
Tel. 041 932 388 - Fax 041 920 031  
E-mail: [trading@cigraph.com](mailto:trading@cigraph.com)  
Internet: [www.cigraph.it](http://www.cigraph.it)